

Den
Danske

Germanistforening

Der Dänische Germanistenverband

Årsmøde | Jahrestreffen 2023

Freitag, d. 3. November 2023

SDU in Odense

Campus-Kollegiet, Campusvej 1, 13. und 14. Etage

Programm

Für Studierende – Raum Rainbow		Für DDG-Mitglieder – Raum Sky	
10.00-10.15	Begrüßung & Information zum Dänischen Germanistenverband DDG	11.00-12.00	Velkomst & DDG generalforsamling
10.15-12.00	Workshop mit Laura Neuhaus (Duden-Verlag Berlin): <i>Wie kommt ein Wort ins Wörterbuch?</i>		
Für alle – Die Studierenden sind herzlich eingeladen, auch am Nachmittagsprogramm teilzunehmen!			
12.00-13.30	Mittagspause – Frokost auf Einladung des Instituts für Kultur- und Sprachwissenschaften (IKS) der SDU für DDG-Mitglieder im SDU-Restaurant; für Studierende in der Cafeteria		
13.30-14.30	Verleihung der DDG-Specialepreise 2022 und 2023, gestiftet von der deutschen Botschaft, und Vorträge der Preisträger:innen		
14.30-15.30	Vortrag Laura Neuhaus (Duden-Verlag Berlin): <i>Die rhetorische Figur Litotes als besonderer Fall des uneigentlichen Sprechens</i>		
15.30-16.00	Kaffeepause		
16.00-16.30	Impulsreferate von Tina Paulsen, AU, sowie Henriette Bruun und Astrid Lund, Aurehøj Gymnasium, zum Thema KI		
16.30-18.00	Diskussion (Gruppen / Plenum)		
18.30-20.00	Gemeinsames Abendessen im Restaurant SIEU (www.sieu.dk) auf Einladung von DAAD & DDG		

Anmeldung

- für DDG-Mitglieder bis spätestens **31. Oktober** bei Klaus Geyer, klge@sdu.dk. – inkl. verbindliche (!) Teilnahme am Abendessen, falls gewünscht (Vorlieben / Einschränkungen für das Essen angeben: keine – halal, vegetarisch, vegan, pescetarisch, kosher, ...)
- für Studierende bis spätestens **27. Oktober** bei Klaus Geyer, klge@sdu.dk.

Abstracts

Laura Neuhaus (Duden-Verlag Berlin)

Workshop für Studierende: *Wie kommt ein Wort ins Wörterbuch?*

In diesem Workshop gibt es Einblicke in die Arbeit der Wörterbuchredaktion von Duden und die Gelegenheit neu über Sprache und deren gesellschaftliche Relevanz nachzudenken. Wie funktioniert Normierung, was sollte ein Wörterbuch enthalten und was besser nicht? Ganz praktisch werden gemeinsam Wörter für mögliche Wörterbucheinträge ausgewählt und Wörterbucheinträge erarbeitet und umformuliert.

Laura Neuhaus (Duden-Verlag Berlin)

Vortrag: *Die rhetorische Figur Litotes als besonderer Fall des uneigentlichen Sprechens*

Die Litotes als Negation des Gegenteils (*nicht unumstritten, nicht uninteressant*) wurde zum einen als nur vermeintlich gehaltvoll kritisiert und zum anderen aufgrund der Fülle an teilweise gegensätzlichen Verwendungsmöglichkeiten im Detail beschrieben. Dieser Vortrag ordnet das rhetorische Phänomen in das pragmlinguistische Theoriegerüst des uneigentlichen Sprechens ein und nutzt journalistische Korpusbelege für die Analyse.

An- und Abreise

Schnell und klimafreundlich mit öffentlichen Verkehrsmitteln, Letbane von Odense St. Richtung Hjallesø, knapp 20 Min. Fahrzeit, Haltestelle Cortex Park.

Direkt gegenüber der Haltestelle befindet sich das Campus Kollegiet.

Abendessen

Im Restaurant SIEU: www.sieu.dk. Der Verband lädt zusammen mit dem DAAD zu einem 3-Gänge-Menü ein, das speziell für uns vorbereitet wird. Getränke sind darin allerdings nicht enthalten und müssen selbst bestellt und bezahlt werden.

Das Restaurant SIEU befindet sich nur ca. 5 Gehminuten vom Bahnhof entfernt.

SDU-Boligformidlingens Information zum Thema -> Parkering

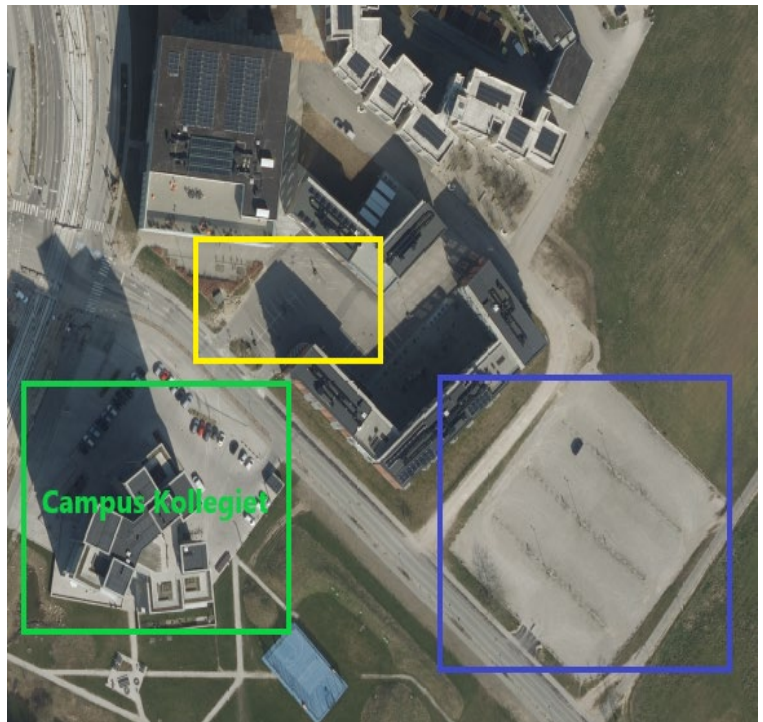
Du kan parkere gratis på Campus Kollegiets matrikel (markeret med grønt på kortet).

VIGTIGT - Hvis du parkerer ved Campus Kollegiet mandag-fredag i tidsrummet 8:00-14:30, skal du huske at registrere parkering ved ankomst. Dette gør du på Ipad på kontoret i stueetagen på Campus Kollegiet. Det er ikke nødvendigt at registrere parkering udenfor dette tidsrum.

Der er desværre ingen garanti for parkeringspladser på Campus Kollegiets matrikel. Der er dog mulighed for parkering omkring Cortex Park og Videnbyen:

- Markeret med blå – fri parkering
- Markeret med gul – 2-timers parkering med p-skive

Alternativt kan du fortsætte forbi kollegiet og ned ad Moseskovvej til parkeringspladserne på SDU. Der er fri parkering.



OBS: Boligformidlingen tager forbehold for fejl. Følg altid skiltningen på den pågældende parkeringsplads.